



INSTRUCCIONES GENERALES Y VALORACIÓN

TIEMPO: Una hora y treinta minutos.

INSTRUCCIONES: El alumno elegirá una de las dos opciones A ó B.

CALIFICACIONES: En cada cuestión se indica su calificación.

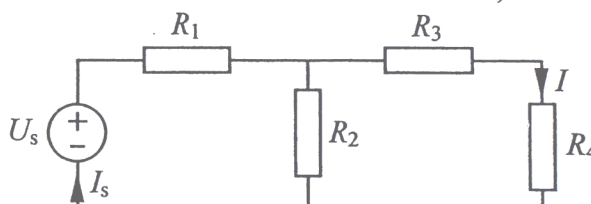
OPCIÓN A

CUESTIÓN 1. En el circuito de corriente continua de la figura, calcular el valor de I por los siguientes procedimientos:

- Aplicar un método de análisis de circuitos.
- Hallar la resistencia equivalente del circuito conectado a la fuente ideal de tensión, la corriente en dicha fuente, I_s , y, por último, la corriente I .

DATOS: $U_s = 18 \text{ V}$; $R_1 = 1 \Omega$; $R_2 = 3 \Omega$;

$R_3 = 2 \Omega$; $R_4 = 4 \Omega$.



3 PUNTOS

CUESTIÓN 2. Un solenoide, devanado uniformemente alrededor de un núcleo de madera, tiene 120 espiras, un diámetro de 10 mm y una longitud de 9 cm. Calcular:

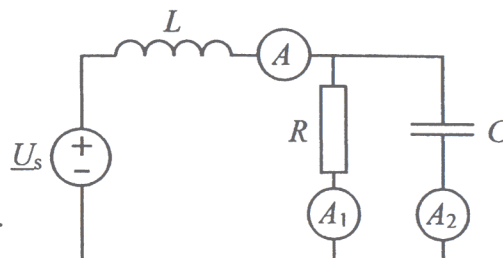
- El coeficiente de autoinducción del solenoide.
- La inducción magnética en el centro del eje del solenoide, si circula por él una corriente de 15 A.
- La f.e.m. inducida en el solenoide si esta corriente es continua.
- Idem, si la intensidad de la corriente varía linealmente con una velocidad de 2 A/s.

DATO: $\mu_0 = 4\pi \cdot 10^{-7} \text{ H/m}$

2 PUNTOS

CUESTIÓN 3. El circuito de la figura se encuentra en régimen permanente sinusoidal ($\omega = 1000 \text{ rad/s}$).

- Sabiendo que los amperímetros ideales A_1 y A_2 indican 8 A y 6 A, respectivamente, hallar la lectura del amperímetro A .
- Si la resistencia tiene un valor $R = 4 \Omega$, calcular el valor de la capacidad C del condensador.
- Determinar el valor eficaz U_s de la tensión de la fuente si la inductancia de la bobina es $L = 2 \text{ mH}$.



2,5 PUNTOS

CUESTIÓN 4. El primario de un transformador ideal tiene 500 espiras y su secundario, 50 espiras. Se alimenta el transformador por su devanado primario con una tensión alterna de 200 V (valor eficaz) y se conecta en el secundario una impedancia compleja de valor $4 + j3 \Omega$. Calcular, en estas condiciones:

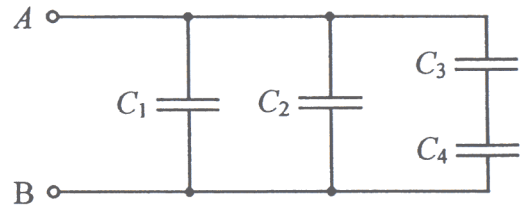
- El valor eficaz de la tensión en el secundario.
- El valor eficaz de la intensidad de la corriente en este devanado.
- El valor eficaz de la intensidad de la corriente en el devanado primario
- Las potencias activa y reactiva cedidas por la alimentación al transformador ideal.

2,5 PUNTOS

OPCIÓN B

CUESTIÓN 1. Para la asociación de condensadores de la figura, calcular:

- La capacidad equivalente entre los terminales A y B.
- La carga en el condensador C_3 , si la tensión entre A y B es continua y de valor 4,8 V.
- En estas condiciones, la energía almacenada en el condensador C_4 .

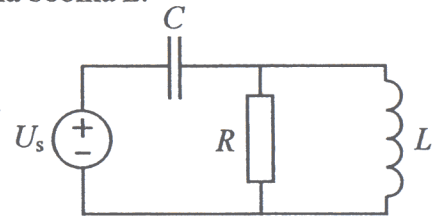


DATOS: $C_1 = 5 \mu\text{F}$; $C_2 = 3 \mu\text{F}$; $C_3 = 20 \mu\text{F}$; $C_4 = 5 \mu\text{F}$

2 PUNTOS

CUESTIÓN 2. El circuito de la figura se encuentra en régimen permanente sinusoidal. Calcular:

- La impedancia compleja de la combinación de la resistencia R y la bobina L .
- La impedancia compleja del circuito conectado a la fuente ideal de tensión.
- El valor eficaz de la intensidad que circula por el condensador C .
- El valor eficaz de la tensión en la resistencia R .



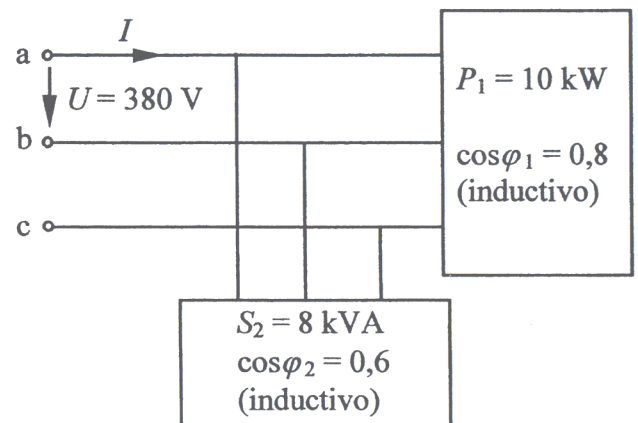
DATOS: $\omega = 1000 \text{ rad/s}$; $R = 25/3 \Omega$; $L = 25/4 \text{ mH}$; $C = 125 \mu\text{F}$; $U_s = 50 \text{ V}$ (valor eficaz).

2,5 PUNTOS

CUESTIÓN 3. En el sistema trifásico de la figura, se tienen dos cargas alimentadas de una red de 380 V, 50 Hz.

Se pide:

- Las potencias activa y reactiva absorbidas de la red.
- El factor de potencia del conjunto de las dos cargas.
- La intensidad de línea, I .
- La capacidad por fase de la batería de condensadores, conectados en estrella, para que el factor de potencia del conjunto condensadores-cargas sea la unidad.



3 PUNTOS

CUESTIÓN 4. Un motor de corriente continua de excitación tipo serie tiene una resistencia de inducido de $0,1 \Omega$ y una resistencia de excitación (inductor) de $0,3 \Omega$. Cuando se conecta el motor a una red de 200 V, desarrolla una potencia útil de 10 kW.

- Dibujar un esquema eléctrico de dicho motor.
- Calcular la intensidad de la corriente absorbida de la red.
- Hallar la fuerza contraelectromotriz.
- Determinar las pérdidas en las resistencias de inducido y de excitación.
- ¿Cuál es el rendimiento del motor?

NOTAS: 1. Se desprecian las pérdidas mecánicas.

2. Si hay varias soluciones para la intensidad calculada en el apartado b) se elegirá la menor de ellas.

2,5 PUNTOS